

# درس چهارم :

روشن کردن ماشین های چمن زن

## واحد کار (۱) : تنظیم گاز چمن زن با اهرم گاز

### مراحل انجام کار:

- لباس مناسب کار بپوشید و همراه مربی یک دستگاه چمن زن بنزینی از انبار تحویل بگیرید.
- دستگاه چمن زن بنزینی را به کارگاه ببرید .

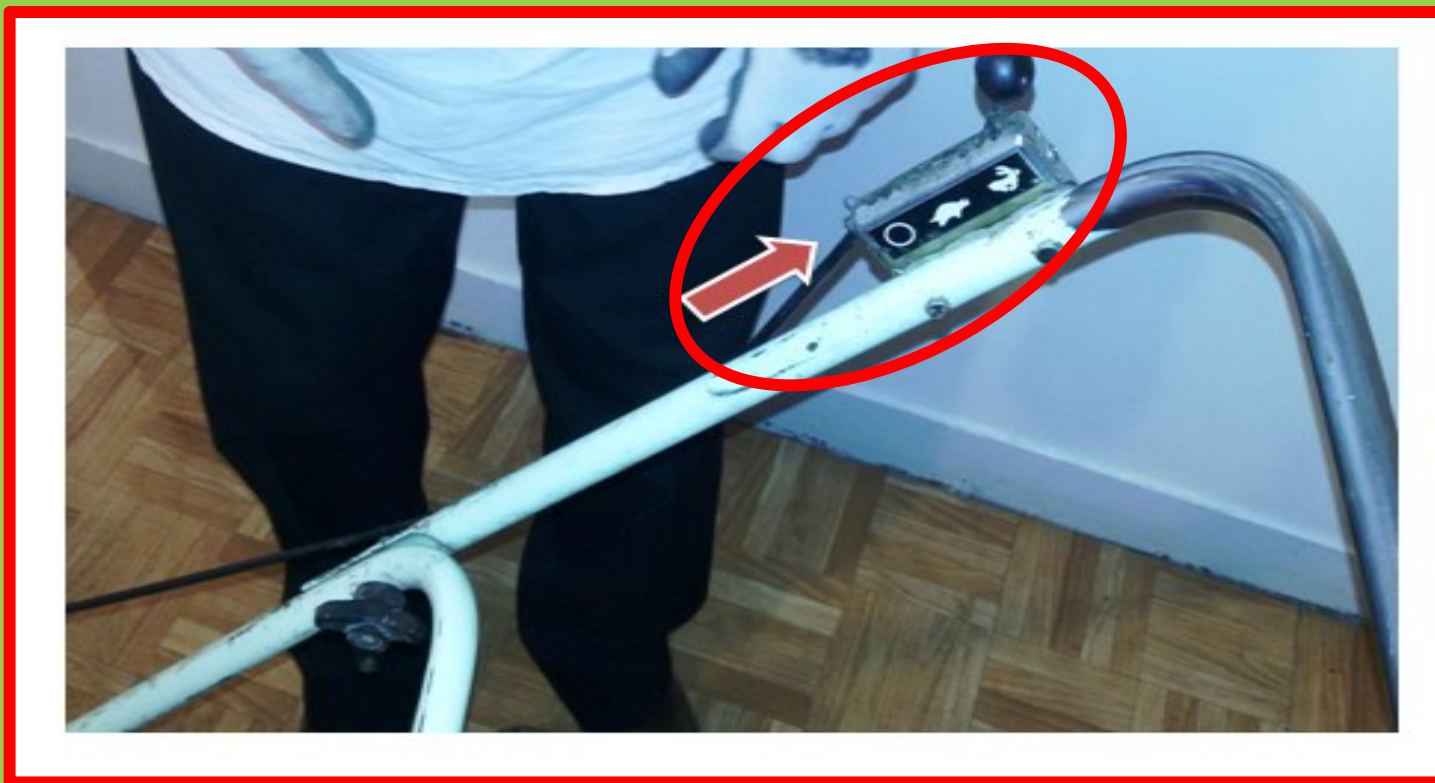
- سیم گاز چمن زن را با دستتان بگیرید.



- به طرف موتور حرکت کنید تا به محل اتصال سیم گاز به موتور چمن زن برسید .



- حالا به طرف دسته چمن زن حرکت کنید تا به اهرم تنظیم  
گاز برسید .





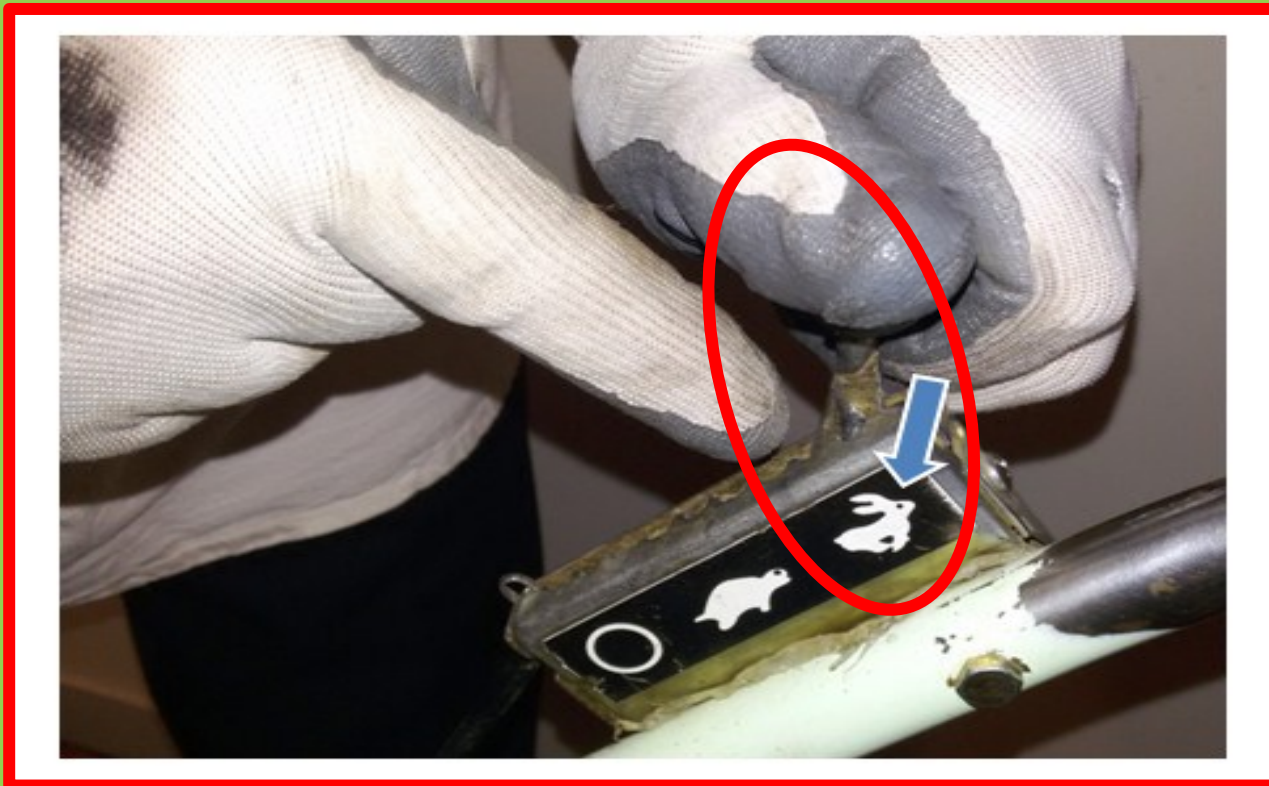
- اهرم تنظیم گاز را روی دایره توخالی قرار دهید در این حالت میزان گاز کم است .



- اهرم تنظیم گاز را روی لاک پشت قرار دهید در این حالت میزان گاز متوسط است .



- اهرم تنظیم گاز را روی خرگوش بگذارید در این حالت  
میزان گاز زیاد خواهد بود .





- این عمل را چندین بار تکرار کنید .



در پایان :

- ابزار و وسایلی را که تحویل گرفته اید تمیز کنید و تحویل انبار دهید.

- لباسهای خود را تعویض کنید و دست و صورت خود را بشویید .

- از این عملیات گزارشی تهیه کنید و به مربی ارائه دهید .